

# Wanderung am Hasselbach

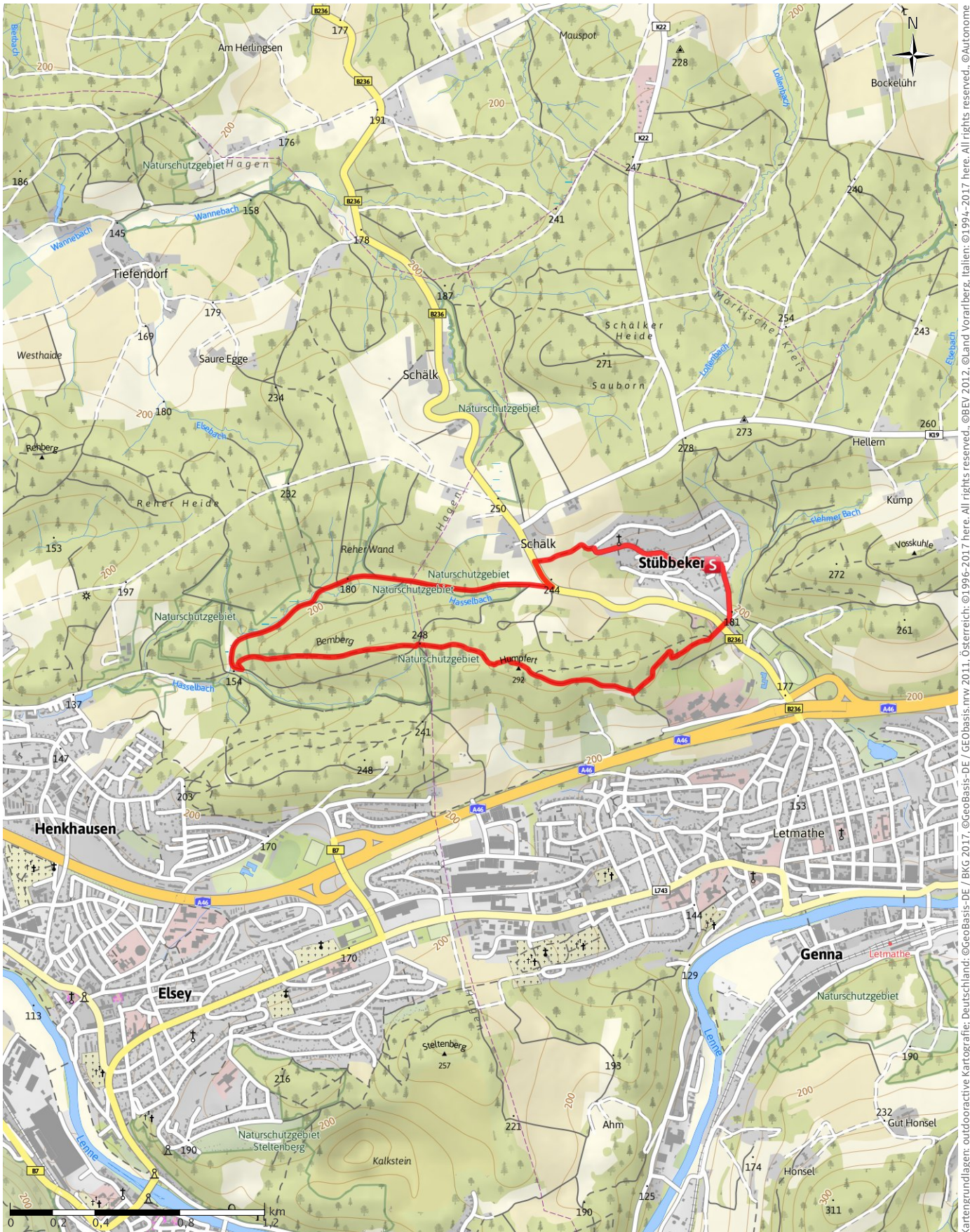
→ 5,8 km

🕒 1:42 Std.

⬆️ 177 m

⬆️ 177 m

Schwierigkeit -



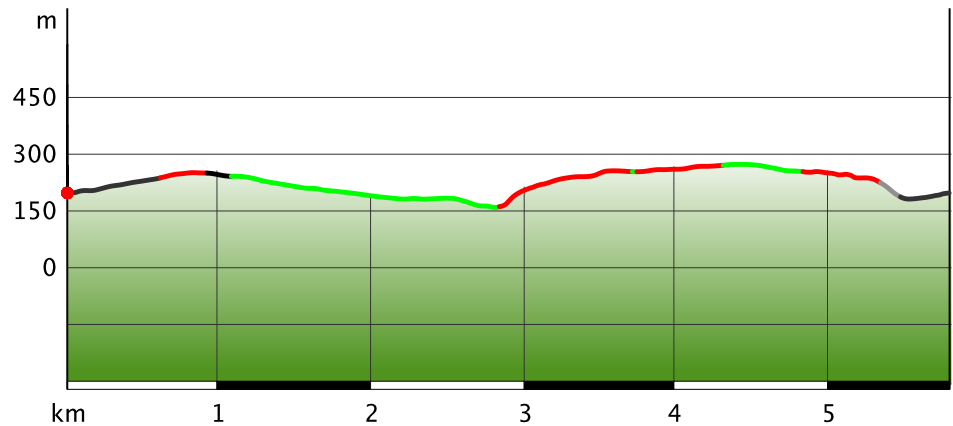
Kartengrundlagen: outdooractive Kartografie; Deutschland: ©GeoBasis-DE / BKG 2017, ©GeoBasis-DE / GEObasis.nrw 2011, Österreich: ©BEV 2012, ©Land Vorarlberg, Italien: ©1994-2017 here. All rights reserved., ©Autonome Provinz Bozen – Südtirol – Abteilung Natur, Landschaft und Raumentwicklung, Schweiz: Geodata ©swisstopo

# Wanderung am Hasselbach

## Wegart

Asphalt	0,9 km
Weg	2,3 km
Pfad	2,3 km
Unbekannt	0,1 km
Straße	0,1 km

## Höhenprofil



## Tourdaten

### Wanderung

Strecke ↔ 5,8 km

Dauer ⌚ 1:42 Std.

Aufstieg ▲ 177 m

Abstieg ▼ 177 m

Schwierigkeit -

Kondition ●●●●●

Technik ●●●●●

Höhenlage



## Beste Jahreszeit

JAN | FEB | MÄR  
 APR | MAI | JUN  
 JUL | AUG | SEP  
 OKT | NOV | DEZ

## Bewertungen

### Autoren

Erlebnis ●●●●●

Landschaft ●●●●●

### Community

Tour (0) ★★★★★

## Weitere Tourdaten



Franz-Josef Schlieker

Aktualisierung: 07.02.2017

keine

## Tour zum Mitnehmen für iPhone und Android



QR-Code scannen und diese Tour offline speichern, mit Freunden teilen und mehr ...

Webseite

<http://out.ac/aCHoA>